

# 利用の案内



那覇市立教育研究所図書室は、教育関係の図書や研究紀要、資料、教育雑誌を収集管理し、教育に関する調査・研究に寄与することを目的に設置されています。

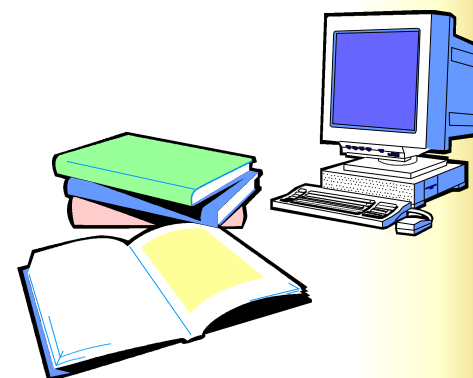
図書・資料検索 コンピュータ： 書名、著者名、キーワード、教科・領域別での検索が可能です。

学校図書館ネットワークコンピュータ： 那覇市内の市立図書館全館、システムが導入されている学校図書館の所蔵する図書・資料の検索が可能です。



その他、インターネットでの資料検索(県立図書館、琉大図書館、各教育機関のホームページ等)も行います。

1. 利用対象 : 教育関係機関の教職員及び市民
2. 利用時間 : 月～金曜日(平日)午前8時30分～午後5時
3. 閲覧 : 図書館内での閲覧は自由です。ただし、外部から図書を持ち込んで行う試験勉強等でのご利用はご遠慮下さい。
4. 貸出 : 一人2週間、5冊まで
5. コピー : 図書、資料の複写にご利用下さい。(有料 1枚10円)
6. レファレンス : 教育に関する図書、資料等の検索のお手伝いを行います。電話での問い合わせも受け付けます。



那覇市立教育研究所: TEL 891 - 3441

## 【図書・研究紀要等の貸出・返却について】

- ・本を借りる際はまず、登録カードに必要事項(住所・氏名・連絡先等)を記入していただき、個人カードの発行を行います。個人カードと希望の本をカウンターにお持ち下さい。
- ・本の貸出・返却はすべて、カウンターの係員を通して行います。(書架への返本もすべて、係員が行います)
- ・貸出期間は2週間です。
- ・貸出期間の延長を希望される場合は、再度、貸出の手続きを取らなければなりません。

## 【注意】

- ・館内は飲食禁止・禁煙となっています。
- ・室内では厳粛にして下さい。
- ・禁帯ラベルが貼られたものや、辞典類、貴重な資料等の貸出はできません。
- ・複写等のため室外へ本を持ち出す際は、必ず係員の許可を得て下さい。

また、那覇市立教育研究所のホームページ上から、当研究所所蔵の図書・資料の検索システムがダウンロードできますので、どうぞご利用下さい。 <http://www.nahaken-okn.ed.jp/naha-c/index.html>