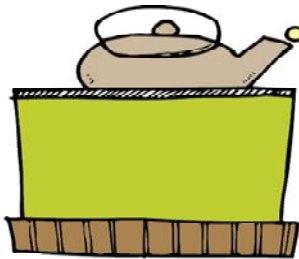


Welcome to the サイエンス・ワールド!!

2013, 3, 4(月)
第72号

那覇市立教育研究所
理科通信



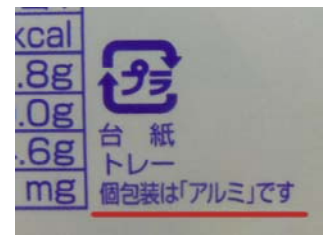
「電気で明かりをつけよう」その2 ～ 電気を通すもの 通さないもの



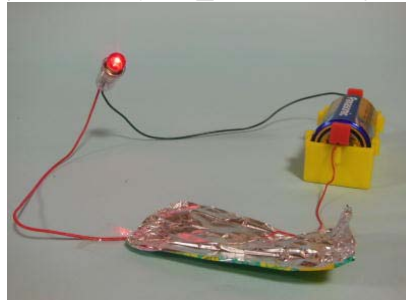
71号の続きです。どうも、食べ物関連のものが多いな～。

ペンシルチョコの包み紙

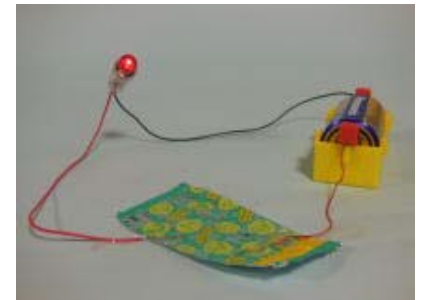
ペンシルチョコの容器の裏を見ると、右のように包装紙は「アルミ」であることが表示されていました。では、テスターにつなげてみましょう。すると、銀色をした包み紙の内側も、模様がプリントされた外側も電気を通しました。



ペンシルチョコの包み紙は？



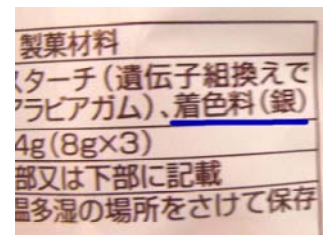
チョコの包み紙は電気を通す



包み紙の表面でも電気を通した

ケーキの飾りに使うアラザン

ケーキやデコチョコの飾りに使われるアラザンはどうでしょう？内容表示には、「着色料(銀)」とあります。ピーカーに入れて、テスターをつなげると、明かりがつけました。丸いアラザンの粒の表面の銀が密着して電気を通すようです。



ケーキの飾りのアラザンは？



ピーカーに入れて



アラザンの表面は銀で覆われている

(文責：玉村かおり)